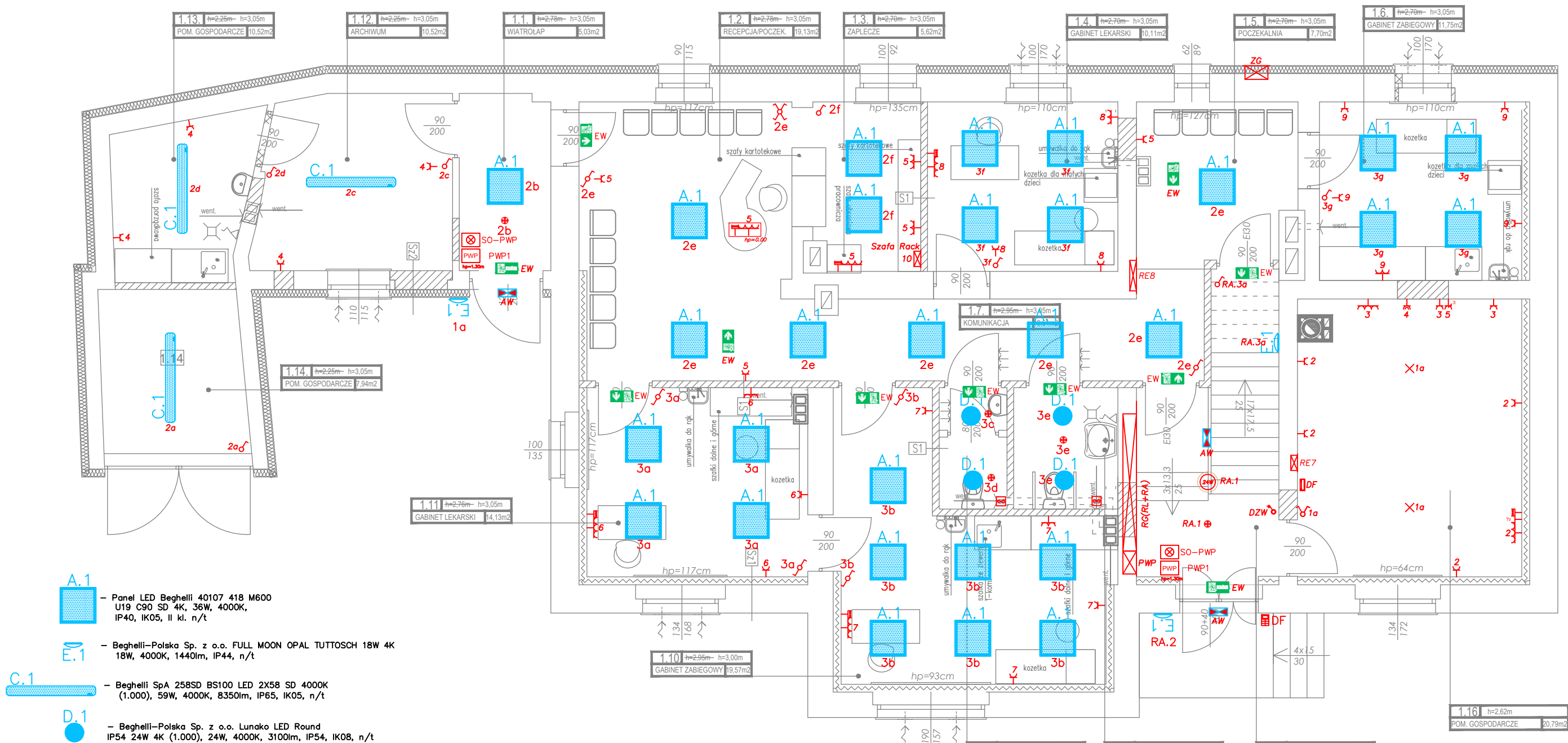


RZUT PARTERU
skala 1:75



Panel LED Beghelli 40107 418 M600
U19 C90 SD 4K, 36W, 4000K,
IP40, IK05, II kl. n/t



Beghelli-Polska Sp. z o.o. FULL MOON OPAL TUTTOSCH 18W 4K
18W, 4000K, 1440lm, IP44, n/t



Beghelli SpA 258SD BS100 LED 2X58 SD 4000K
(1.000), 59W, 4000K, 8350lm, IP65, IK05, n/t



Beghelli-Polska Sp. z o.o. Lunako LED Round
IP54 24W 4K (1.000), 24W, 4000K, 3100lm, IP54, IK08, n/t



Oprawa typu KANLUX Varso LED 24W-NW-O



Oprawa ewakuacyjna typu EXIT S 3W 1H SE prod. AWEX + pikt.



Oprawa awaryjna typu EXIT S 3W 1H SE prod. AWEX



Czujnik ruchu np. STEINEL IS 2360-3 ECO



Łącznik pojedynczy



Łącznik świecznikowy (podwójny)



Łącznik schodowy



Gniazdo wtyczkowe 10/16A, 250V, p/t, IP20



Gniazdo wtyczkowe hermetyczne 10/16A, 250V, p/t, IP44



Puszka przyłączeniowa do kucharek elektrycznych 5x6mm²



Gniazdo RTV-SAT-SAT końcowe



Gniazdo sieciowe podwójne RJ45 cat. 5e FTP



Kaseta podłogowa wyp. 3x230V +2xRJ45 np. Kontakt Simon



Unifon



Panel zewnętrzny domofonu



Rozdzielnica elektryczna



Zestaw PWP składający się z

Urządzenia uruchamiającego PWP1-W01-A-11-2LED7

Urządzenia sygnalizacyjnego typu SO/PWP-230V-C

UWAGI:

Na rysunkach przedstawiono przykładowe nazwy zastosowanego osprzętu.
Dopuszcza się zastosowanie materiałów innych niż wymienione, pod warunkiem zapewnienia takich samych
lub wyższych parametrów technicznych i jakościowych.
Rysunek rozpatrywać z opisem technicznym.
Zachować odstęp pomiędzy instalacjami niskoprądowymi a siłowymi min. 10cm.
Łączniki, przyciski montować na wysokości 1,15m od poziomu wykończonej posadzki w p/t puszkach instalacyjnych.
Unifony montować na wys. 1,5m od poziomu wykończonej posadzki.
Gniazda ogólne montować na wysokości 0,3m od poziomu posadzki w puszkach instalacyjnych p/t 160.
Gniazda w pom. kuchni nad blatem roboczym montować na wys. 1,05m od poziomu posadzki.
Gniazda oraz łączniki oświetlenia przy umywalkach w łazienkach montować we wspólnych ramach montażowych.
W pomieszczeniach wilgotnych instalować osprzęt o stopniu ochrony min. IP44.
Trasy kablowe wyznaczyć indywidualnie z zachowaniem stref instalacyjnych.
Główną trasę kablową dla linii WLZ oraz przewodowania teletechnicznego prowadzić w obrębie części administracyjnej pod tynkiem.
Na wszystkich przejściach instalacyjnych przez ściany oddzielenia p.poz /EI 120/ oraz przez stropy oddzielenia p.poz między kondygnacjami /EI60/, należy
zainstalować przejścia ogniochronne o odporności ogniowej danej przegrody budowlanej

BADURA BIURO PROJEKTOWE mgr inż. Michał Badura, Adres: Solec 42C, 48-210 Biała, Tel. +48 668626844, badura.biuro.projektowe@gmail.com	
Projektował: mgr inż. Piotr Spałek nr upr. OPL/1196/PWBE/15	PODPIS
Sprawdził: mgr inż. Herbert Szneider nr upr. 139/93/OP	PODPIS
Nazwa rysunku: RZUT PARTERU	Skala: 1:75
Branża: ELEKTRYCZNA	Numer rys.: E-2
Nazwa obiektu budowlanego: Przebudowa budynku mieszkalnego wielolokalowego	Data: 12.09.2023
Lokalizacja : ul. Św. Walentego 30, 48-220 Łącznik, dz. nr 462/104	
Inwestor : Gmina Biała, ul. Rynek 10, 48-210 Biała	